

RODINNÝ DOM

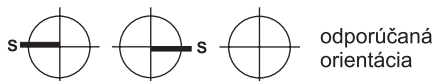
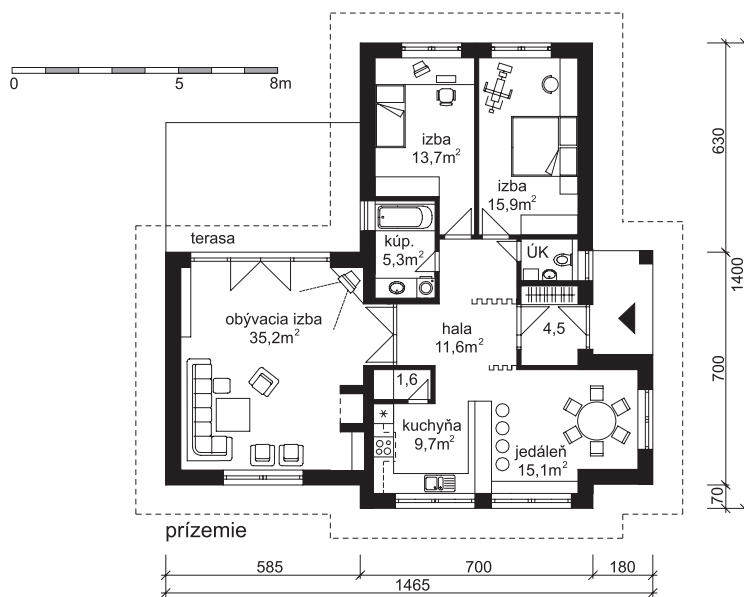
ÁTRIUM 11422



tel.: 02/ 43 29 46 63, fax.: 02/43 42 06 27, e-mail: sikard@sikard.sk, www.sikard.sk

Sikard Bratislava
s.r.o., Drieňová 34, 82102 Bratislava
Architektonický ateliér

Samostatne stojaci rodinný dom bungalového typu s plytkou strechou, určený je na rovinaté alebo mierne svahovité staveniská. Orientácia rodinného domu k ulici vzhľadom na to, že nie je súčasťou pôdorysu garáž, môže byť rôzna. V každom prípade si dom takéhoto typu vyžaduje plošne rozľahlý pozemok. Celkové dispozičné usporiadanie domu vyhovuje nadštandardným potrebám 3-4 člennej rodiny, pričom pri vstupe je na jednej strane situovaná veľkoryso riešená denná časť bytu (obývacia izba, jedáleň a kuchyňa so špajzou), na druhej nočná časť s dvomi spálňami a hygienickými zariadeniami s ÚK. Ústredným priestorom domu je veľká centrálna obytná hala. V prípade záujmu, resp. potreby vzniku ďalšej miestnosti (pracovne, a pod.) je možné zredukovať dennú časť o jedáleň a z nej vytvoriť spomínanú miestnosť. Rodinný dom je v základnom riešení spracovaný bez podpivničenia.



Technické údaje :

Počet bytov	1
Počet izieb	4
Obytná plocha	92 m ²
Úžitková plocha	115 m ²
Zastavaná plocha	146 m ²
Obostavaný priestor	868 m ³
Sklon strechy	30°
Cena stavby celkom	138 880 €
- z toho materiál	83 328 €

