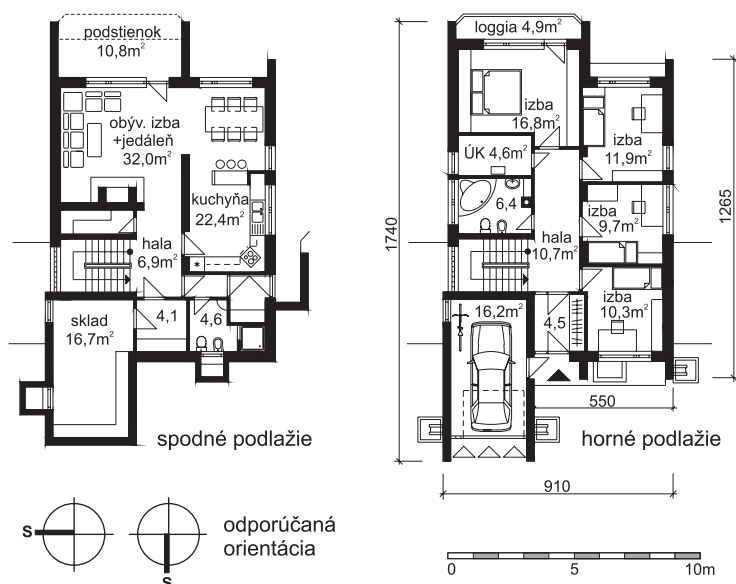




Sikard Bratislava
s.r.o., Drieňová 34, 82102 Bratislava
Architektonický ateliér

Projekt predstavuje rodinný dom so sedlovou strechou riešený v dvoch obytných podlažiach. Určený je na stavebné pozemky klesajúce pod cestu o jedno celé podlažie. Je možné ho využiť na výstavbu samostatného rodinného domu, na výstavbu dvojdomu alebo skupiny v radovej zástavbe. Aplikáciu do radovej zástavby možno riešiť jednoduchým priradením jednotlivých sekcií alebo radením tzv. zrkadlovým spôsobom. Pôdorysné usporiadanie domu vyhovuje pre 4-5 člennú rodinu. Zvláštne je tým, že sa vstupuje do horného spálňového podlažia, kde sa nachádza aj garáž. Denná časť bytu je na spodnom podlaží s možnosťou prepojenia obývacej izby na zeleň. Spálňové podlažie má štyri izby a hygienické príslušenstvo. Spodné podlažie obsahuje kuchyňu (špajza), obývaciu izbu s jedálňou, hygienické príslušenstvo a technicko-hospodárske priestory pod garážou. Podstrešie je možné využiť ako fitness, hobby a pod.



APLIKÁCIA PROJEKTU DO RADOVEJ ZÁSTAVBY

Technické údaje :

Počet bytov	1
Počet izieb	5
Obytná plocha	98 m ²
Úžitková plocha	186 m ²
Zastavaná plocha	116 m ²
Obostavaný priestor	963 m ³
Sklon strechy	30°
Cena stavby celkom	154 080 €
- z toho materiál	92 448 €

