

RODINNÝ DOM

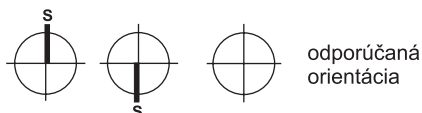
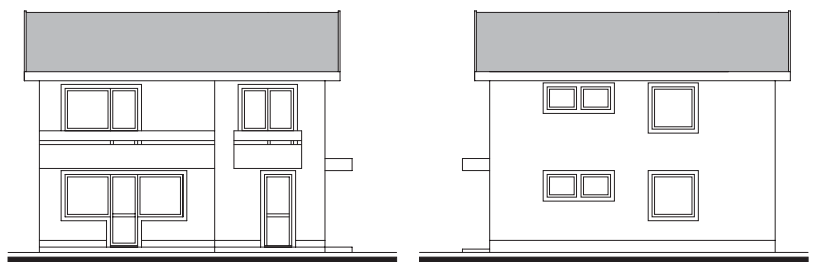
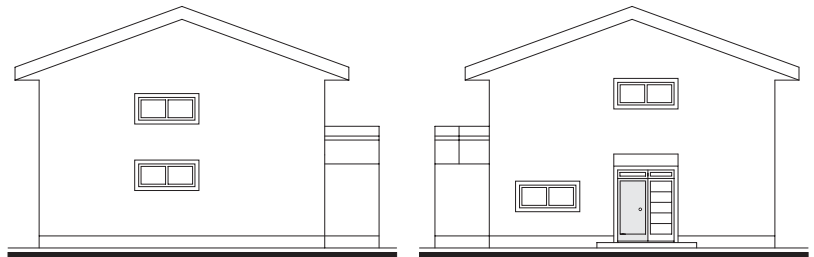
DUPLEX 11605



tel.: 02/ 43 29 46 63, fax.: 02/43 42 06 27, e-mail: sikard@sikard.sk, www.sikard.sk

Sikard Bratislava
s.r.o., Drieňová 34, 82102 Bratislava
Architektonický ateliér

Samostatne stojaci jednobytový rodinný dom určený na širšie rovinaté alebo mierne svahovité staveniská. Jeho výstavba sa odporúča do uličných domoradií s dvojpodlažnou zástavbou a najmä medzi domy s plochými, resp. nízkymi sedlovými strechami. Vzhľadom na zhruba štvorcový pôdorys je orientácia domu k ulici možná viacerými spôsobmi. Pôdorysné usporiadanie domu vyhovuje pre 4-6 člennú rodinu. Na prízemí sa nachádza zádverie, ďalej nasleduje hala s hygienickým zariadením a ďalšia izba na ľubovольné využitie ako pracovňa, resp. hostovská izba. Denná časť bytu - kuchyňa s jedálňou a obývacia izba je tiež prístupná zo schodiskovej haly. Na poschodí je situovaná nočná časť bytu pozostávajúca z 3 izieb, príslušenstva s ÚK a šatníka. Objekt je spracovaný bez podpivničenia, jeho rozsah je možné meniť, tak isto ako doprojektovať garáž.



Technické údaje :

Počet bytov	1
Počet izieb	5
Obytná plocha	97 m ²
Užitková plocha	144 m ²
Zastavaná plocha	99 m ²
Obostavaný priestor	740 m ³
Sklon strechy	20°
Cena stavby celkom	118 400 €
- z toho materiál	71 040 €

