

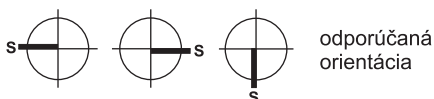
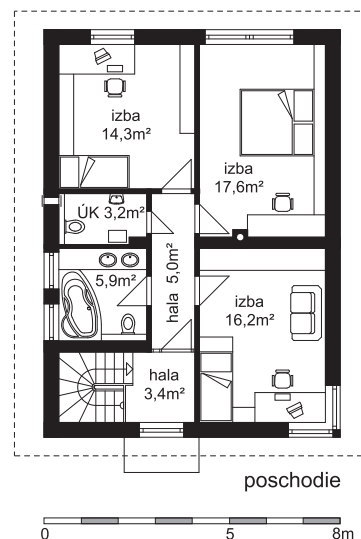
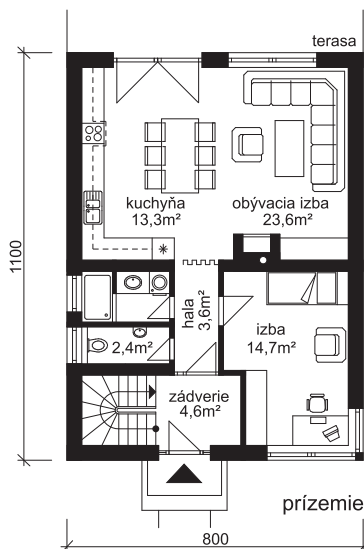
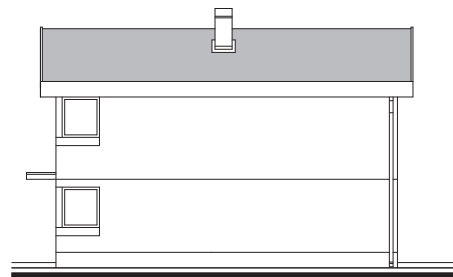
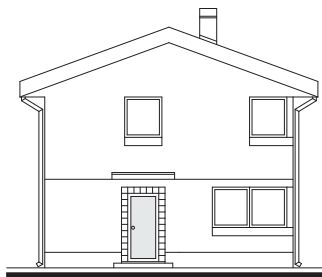
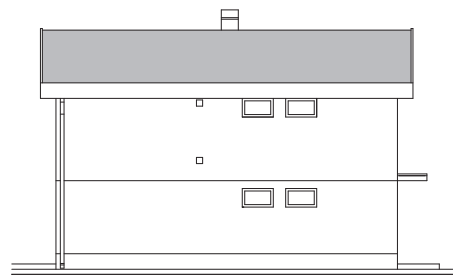
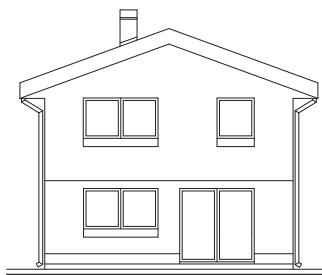
RODINNÝ DOM

DUPLEX 11615



Sikard Bratislava s.r.o., Drieňová 34, 82102 Bratislava
Architektonický ateliér

Samostatne stojaci jednobytový rodinný dom určený na užšie rovinaté alebo mierne svahovité staveniská. Jeho výstavba sa odporúča do uličných domoradií s dvojpodlažnou zástavbou a najmä medzi domy s plochými, resp. nízkymi sedlovými strechami. Pôdorysné usporiadanie domu vyhovuje pre 4-6 člennú rodinu. Na prízemí sa nachádza vstupná (zádverie so šatníkom) a denná časť bytu - kuchyňa s jedálňou a obývacia izba. Okrem toho prízemie obsahuje ešte jednu izbu (pracovňa, hosťovská izba) s hygienickými zariadeniami. Z obývacej izby je priamy východ dozadu do obytnej zelene. Na poschodí je situovaná nočná časť bytu pozostávajúca z troch izieb, kúpeľne a technickej miestnosti s vykurovaním. Rodinný dom je spracovaný bez podpivničenia a garáže, je možné ich však na objednávku investora v rôznom rozsahu doprojektovať.



Technické údaje :

Počet bytov	1
Počet izieb	5
Obytná plocha	97 m ²
Úžitková plocha	138 m ²
Zastavaná plocha	88 m ²
Obostavaný priestor	691 m ³
Sklon strechy	20°
Cena stavby celkom	110 560 €
- z toho materiál	66 336 €