

RODINNÝ DOM

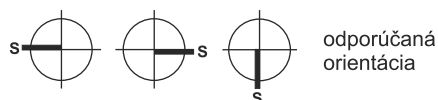
DUPLEX 11619



tel.: 02/ 43 29 46 63, fax.: 02/43 42 06 27, e-mail: sikard@sikard.sk, www.sikard.sk

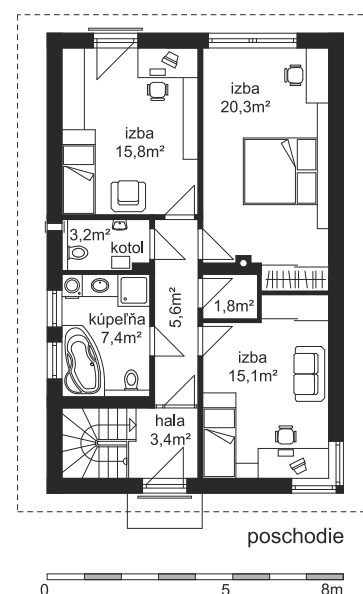
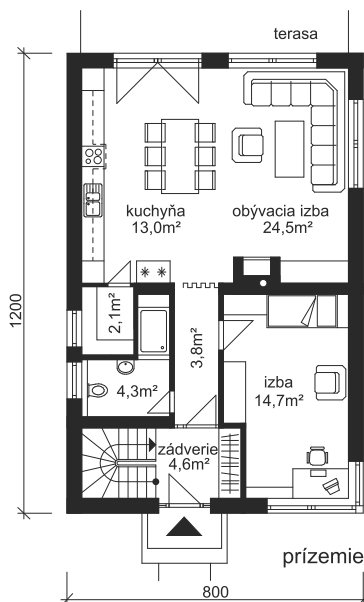
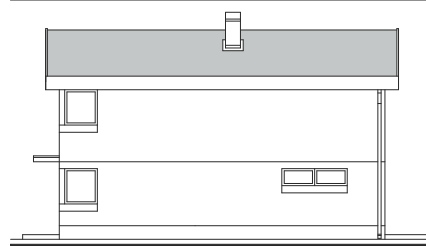
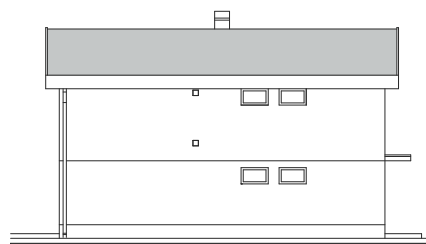
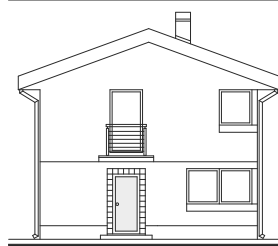
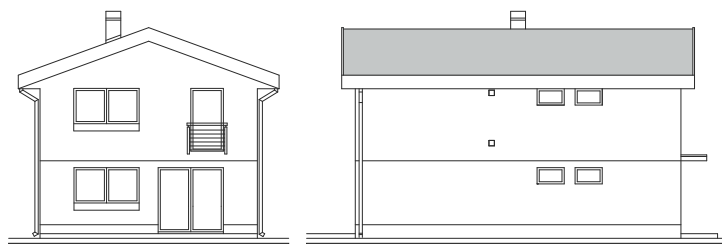
Sikard Bratislava
s.r.o., Drieňová 34, 82102 Bratislava
Architektonický ateliér

Samostatne stojaci jednobytový rodinný dom určený na užšie rovinaté alebo mierne svahovité staveniská. Jeho výstavba sa odporúča najmä do uličných domoradií s dvojpodlažnou zástavbou alebo medzi domy s plochými, resp. nízkymi sedlovými strechami. Pôdorysné usporiadanie domu vyhovuje pre 4-6 člennú rodinu. Na prízemí sa nachádza vstupná (zádvierie s šatníkom) a zároveň aj denná časť bytu - priestraná kuchyňa (komora) s jedálňou a obývacou izbou. Okrem toho prízemie obsahuje ešte jednu izbu (pracovňa, hosťovská izba) s hygienickým zariadením. Z obývacej izby je priamy východ cez terasu do obytnej zelene. Na poschodí je situovaná nočná časť bytu pozostávajúca z troch izieb, kúpeľne, technickej miestnosti s vykurovaním a šatníka. Rodinný dom je spracovaný bez podpivničenia a garáže, je možné ich však na objednávku investora v rôznom rozsahu doprojektovať.



Technické údaje :

Počet bytov	1
Počet izieb	5
Obytná plocha	90 m ²
Úžitková plocha	145 m ²
Zastavaná plocha	96 m ²
Obostavaný priestor	750 m ³
Sklon strechy	20°
Cena stavby celkom	120 000 €
- z toho materiál	72 000 €



0 5 8m