

RODINNÝ DOM

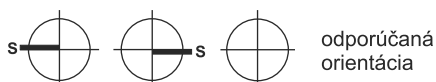
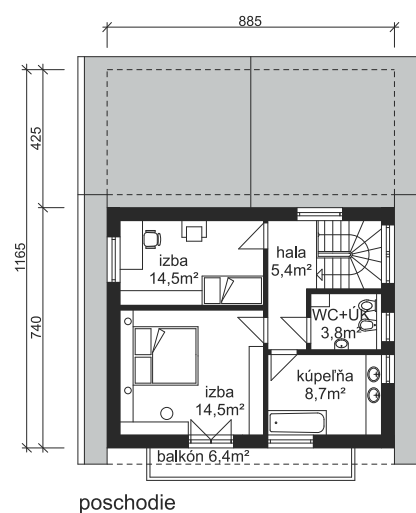
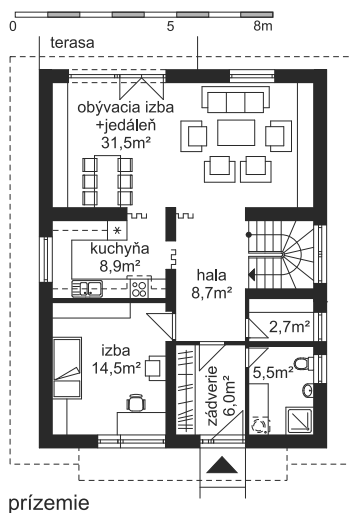
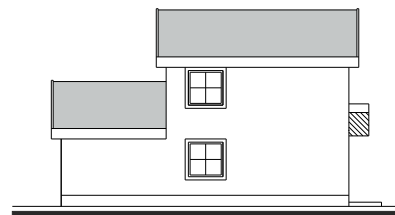
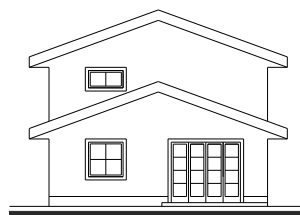
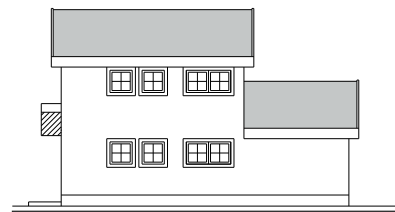
DUPLEX 11624



tel.: 02/ 43 29 46 63, fax.: 02/43 42 06 27, e-mail: sikard@sikard.sk, www.sikard.sk

Sikard Bratislava
s.r.o., Drieňová 34, 82102 Bratislava
Architektonický ateliér

Samostatne stojaci jednobytový rodinný dom určený na užšie rovinaté alebo mierne svahovité staveniská. Jeho výstavba sa odporúča najmä do uličných domoradií s dvojpodlažnou zástavbou alebo medzi domy s plochými, resp. nízkymi sedlovými strechami. Pôdorysné usporiadanie domu vyhovuje pre 3-5 člennú rodinu. Na prízemí sa nachádza vstupná (zádverie) a zároveň aj denná časť bytu - priestraná kuchyňa s jedálňou a obývacia izba. Okrem toho prízemie obsahuje ešte jednu izbu (pracovňa, hosťovská izba) s hygienickým zariadením. Z obývacej izby je priamy východ cez terasu do obytnej zelene. Na poschodí je situovaná nočná časť bytu pozostávajúca z dvoch izieb, kúpeľne a technickej miestnosti s vykurovaním. Rodinný dom je spracovaný bez podpivničenia a bez garáže, na požiadanie investora je možné ich doprojektovať.



odporúčaná orientácia

Technické údaje :

Počet bytov	1
Počet izieb	4
Obytná plocha	88 m ²
Úžitková plocha	127 m ²
Zastavaná plocha	103 m ²
Obostavaný priestor	711 m ³
Sklon strechy	20°
Cena stavby celkom	113 760 €
- z toho materiál	68 256 €