

# RODINNÝ DOM

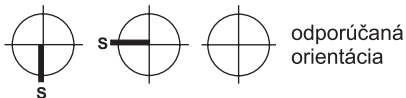
# OPTIMAL 11401



tel.: 02/ 43 29 46 63, fax.: 02/43 42 06 27, e-mail: sikard@sikard.sk, www.sikard.sk

**Sikard** Bratislava  
s.r.o., Drieňová 34, 82102 Bratislava  
Architektonický ateliér

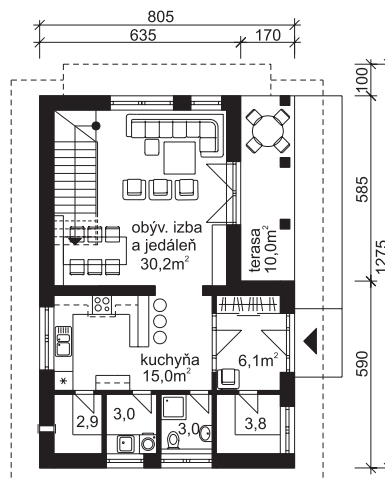
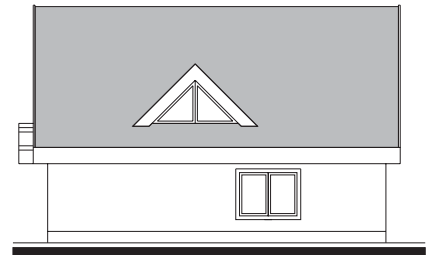
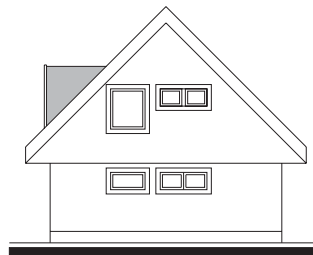
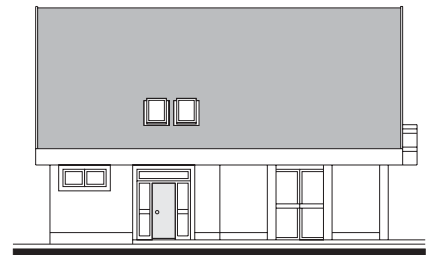
Samostatne stojaci rodinný dom s obytným podkrovím je určený na rovinaté alebo mierne svahovité pozemky. Pri úzkych pozemkoch ho možno orientovať štítovým priečelím k ulici, pri dostatočne širokom pozemku ho možno orientovať pozdĺžnou fasádou (odkvapom) voči ulici. Prízemie rodinného domu obsahuje vstupnú a dennú časť bytu. Vchádza sa do zádveria so šatníkom, ďalej nasleduje priestraná obytná hala so schodiskom, ktorej súčasťou je aj kuchyňa so špajzou, miestnosťou na domáce práce a hygienickým príslušenstvom. Východ do exteriéru je navrhnutý z obývacej izby cez podstienok s trojicou stĺpov. Podkrovie obsahuje spálňovú časť bytu, ktorá pozostáva z 3 izieb, hygienických zariadení, miestnosti s ÚK a šatníka. Garáž je možné podľa konkrétnej situácie umiestniť voľne na pozemku. Projekt nie je podpivničený, na požiadanie ho však možno doprojektovať.



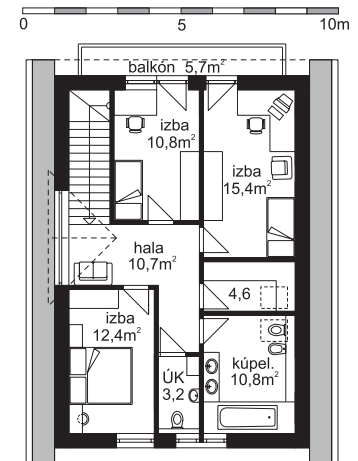
odporúčaná orientácia

## Technické údaje :

Počet bytov	1
Počet izieb	4
Obytná plocha	83 m <sup>2</sup>
Úžitková plocha	132 m <sup>2</sup>
Zastavaná plocha	95 m <sup>2</sup>
Obostavaný priestor	691 m <sup>3</sup>
Sklon strechy	45°
Cena stavby celkom	110 560 €
- z toho materiál	66 336 €



prízemie



podkrovie