

RODINNÝ DOM

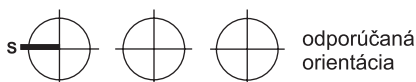
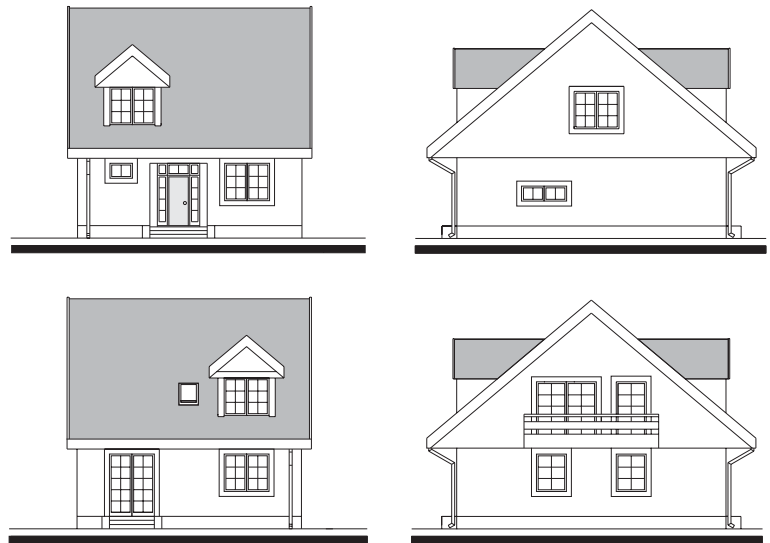
PATRIA 11104



tel.: 02/ 43 29 46 63, fax.: 02/43 42 06 27, e-mail: sikard@sikard.sk, www.sikard.sk

Sikard Bratislava
s.r.o., Drieňová 34, 82102 Bratislava
Architektonický ateliér

Projekt predstavuje 6 izbový rodinný dom, pomerne úzky, so sedlovou strechou, určený pre rovinaté staveniská, kde prevláda orientácia odkvapom do ulice, pričom je možné ho použiť aj do radovej zástavby rodinných domov. Denná časť bytu je na prízemí, tvorí ju obývacia izba s jedálňou a kuchyňa so špajzou. Prepojenie interiéru s exteriérom je priamo z obývacej izby na terasu. Na prízemí sa nachádza ešte ďalšia izba, hygienické zariadenie a priestor pre ÚK. Izbu je možné používať ako hosťovskú, pracovňu alebo ju alternatívne využiť ako garáž. Schodiskový priestor prízemnia vyúsťuje na podkroví do haly, odkiaľ sú prístupné všetky miestnosti. Podkrovie obsahuje nočnú časť bytu (4 spálne) s hygienickým príslušenstvom. V základnej verzii projektu dom nie je podpivničený, na požiadanie investora ho možno doprojektovať v rôznom rozsahu.



Technické údaje :

Počet bytov	1
Počet izieb	6
Obytná plocha	97 m ²
Úžitková plocha	150 m ²
Zastavaná plocha	97 m ²
Obostavaný priestor	720 m ³
Sklon strechy	45°
Cena stavby celkom	115 200 €
- z toho materiál	69 120 €

