

RODINNÝ DOM

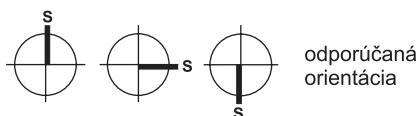
PATRIA 11414



tel.: 02/ 43 29 46 63, fax.: 02/43 42 06 27, e-mail: sikard@sikard.sk, www.sikard.sk

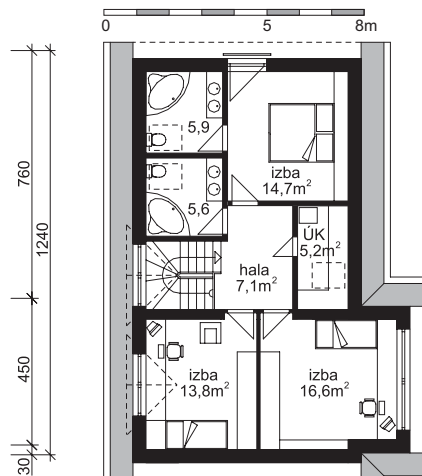
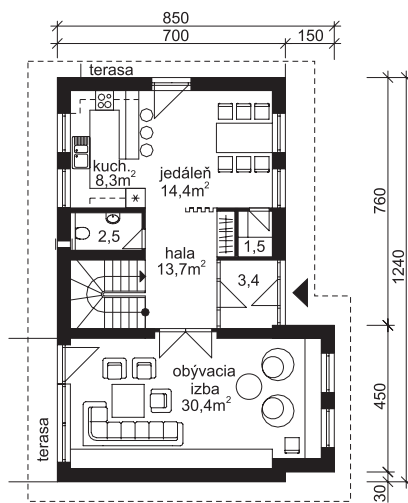
Sikard Bratislava
s.r.o., Drieňová 34, 82102 Bratislava
Architektonický ateliér

Samostatne stojaci 4 izbový podkrovný rodinný dom so sedlovou strechou, určený je na rovinnaté alebo mierne svahovité staveniská. Vzhľadom na pôdorys domu v tvare písmena "L" je možné orientovať ho na pozemku v závislosti od jeho šírky, štítom na úzkych pozemkoch alebo odkvapom k ulici pri širších parcelách. Pôdorysné usporiadanie domu vyhovuje pre 4-5 člennú rodinu. Na prízemí je umiestnená vstupná časť, nasleduje denná časť - hala, z ktorej sa vstupuje do obývacej izby alebo do kuchyne s jedálňou. Prepojenie interiéru s exteriérom je navrhnuté z kuchyne a z obývacej izby. Na podkroví sa nachádza nočná časť, pozostávajúca z troch izieb. Spálňa má samostatné príslušenstvo, ďalšie izby majú spoločnú kúpeľňu, súčasťou podkrovia je komora, v ktorej je umiestnené ÚK pre celý dom. Rodinný dom je spracovaný bez podpivničenja.



Technické údaje :

| | |
|---------------------|--------------------|
| Počet bytov | 1 |
| Počet izieb | 4 |
| Obytná plocha | 106 m ² |
| Úžitková plocha | 143 m ² |
| Zastavaná plocha | 93 m ² |
| Obostavaný priestor | 642 m ³ |
| Sklon strechy | 45° |
| Cena stavby celkom | 102 720 € |
| - z toho materiál | 61 632 € |



prízemie

podkrovie