

RODINNÝ DOM PERSPEKTÍV 11147

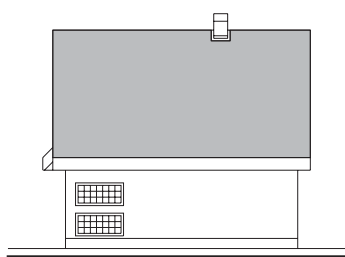
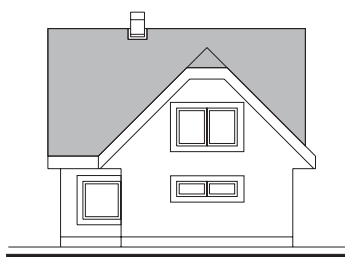
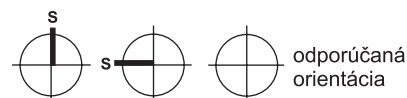
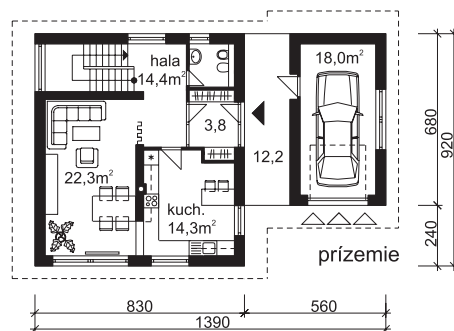
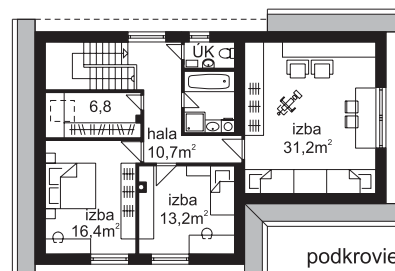


tel.: 02/ 43 29 46 63, fax.: 02/43 42 06 27, e-mail: sikard@sikard.sk, www.sikard.sk

Sikard Bratislava
s.r.o., Drieňová 34, 82102 Bratislava
Architektonický ateliér

0 5 10m

Samostatne stojaci 4 izbový rodinný dom, vhodný na širšie rovinaté alebo mierne svahovité staveniská do dvojpodlažnej okolitej zástavby. Pôdorysné usporiadanie domu v tvare "L" vyhovuje pre 4-5 člennú rodinu. Vstup do domu je situovaný v prekrytej časti pôdorysu, na vstupné zádverie nadväzuje obytná hala, z ktorej je vstup do dennej časti. Tvoria ju obývacia izba, kuchyňa s jedáenským kútom a hygienické zariadenie. Prepojenie interiéru s exteriérom je navrhnuté z obývacej izby. Podkrovia domu obsahuje spálňovú časť bytu (3 izby, hygienické zariadenie, šatník). Na uličnom, ale aj bočnom priečelí možno doprojektovať balkóny. Garáž a závetrie na prízemí tvoria podnož peknej veľkej obytnej miestnosti na podkroví.



Technické údaje :

Počet bytov	1
Počet izieb	4
Obytná plocha	111 m ²
Úžitková plocha	162 m ²
Zastavaná plocha	114 m ²
Obostavaný priestor	875 m ³
Sklon strechy	45°
Cena stavby celkom	140 000 €
- z toho materiál	84 000 €