

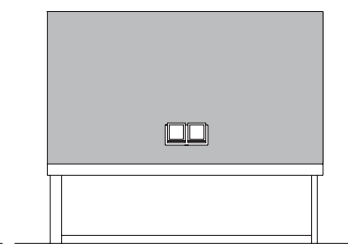
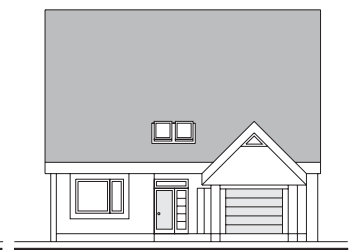
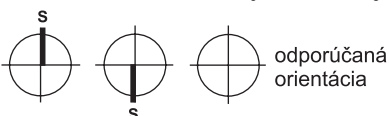
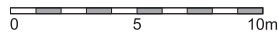
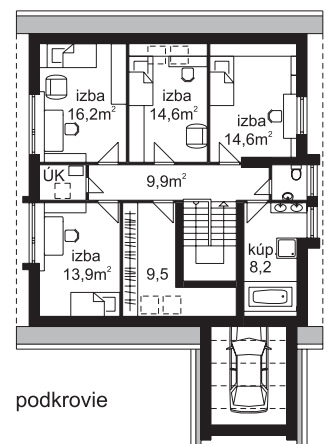
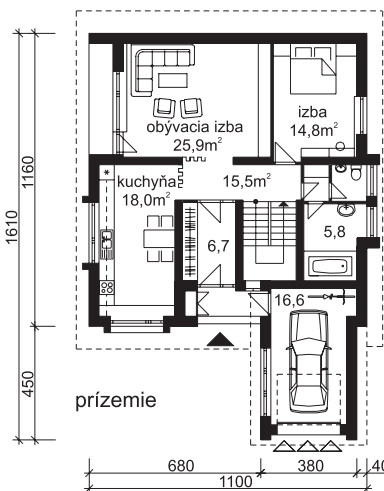
RODINNÝ DOM PERSPEKTÍV 11550



tel.: 02/ 43 29 46 63, fax.: 02/43 42 06 27, e-mail: sikard@sikard.sk, www.sikard.sk

Sikard Bratislava
s.r.o., Drieňová 34, 82102 Bratislava
Architektonický ateliér

Samostatne stojaci rodinný dom s obytným podkrovím - určený pre realizáciu na rovinatých, prípadne mierne svahovitých staveniskách do dvojpodlažnej okolitej zástavby. Vstup do domu je orientovaný do uličnej fasády a nadväzuje na vjazd do garáže. Dispozičné riešenie vyhovuje pre 6 člennú rodinu. Vstup a vjazd do garáže sú riešené na úrovni prízemia. Tu je navrhnutá aj denná časť bytu - kuchyňa, hygienické vybavenie a obývacia izba so stolovaním a ďalšia izba. Z obývacej izby je cez čiastočne prekrytú terasu priamy východ do záhrady. V podkroví sú navrhnuté 4 izby, šatník a hygienické vybavenie. Zastrešenie je navrhnuté sedlovou strechou, ktorá využíva plný pôdorysný rozsah domu. V základnom riešení objekt neobsahuje suterén, ale je možné ho doprojektovať.



Technické údaje :

Počet bytov	1
Počet izieb	6
Obytná plocha	126 m ²
Úžitková plocha	205 m ²
Zastavaná plocha	139 m ²
Obostavaný priestor	1148 m ³
Sklon strechy	45°
Cena stavby celkom	183 680 €
- z toho materiál	110 208 €