

RODINNÝ DOM

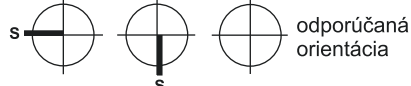
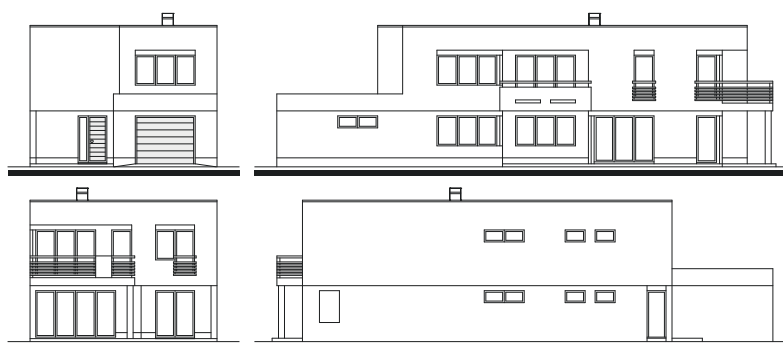
QUADRUM 11820



tel.: 02/ 43 29 46 63, fax.: 02/43 42 06 27, e-mail: sikard@sikard.sk, www.sikard.sk

Sikard Bratislava
s.r.o., Drieňová 34, 82102 Bratislava
Architektonický ateliér

Samostatne stojaci, veľkoryso koncipovaný moderný dvojpodlažný rodinný dom s plochou strechou. Dom je určený predovšetkým na úzke rovinaté staveniská, jeho výstavba sa odporúča hlavne do uličných domoradií s dvojpodlažnou zástavbou, najmä medzi rodinné domy s plochými strechami. Pôdorysné usporiadanie domu vyhovuje 4-8 člennej rodine, jeho súčasťou je aj priestraná garáž. Vstupná časť domu je situovaná na kratšej fasáde, tvorí ju vstupná hala s hygienickým zariadením alebo ďalšia izba, ďalej schodisková hala a v exteriéri prekrytý prechodom do garáže. Zo schodiskovej haly sa vstupuje do dennej časti (kuchyňa, obývacia izba a jedáleň s prekrytou terasou). Nočná časť domu je situovaná na poschodí (3 priestrané spálne s príslušenstvom). Súčasťou poschodia je aj priestor pre domáce práce s vykurovaním. Dom je v základnom riešení spracovaný bez podpivničenia.



Technické údaje :

Počet bytov	1
Počet izieb	5
Obytná plocha	164 m ²
Úžitková plocha	266 m ²
Zastavaná plocha	205 m ²
Obostavaný priestor	1285 m ³
Sklon strechy	-
Cena stavby celkom	205 600 €
- z toho materiál	123 360 €

