

RODINNÝ DOM

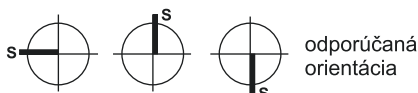
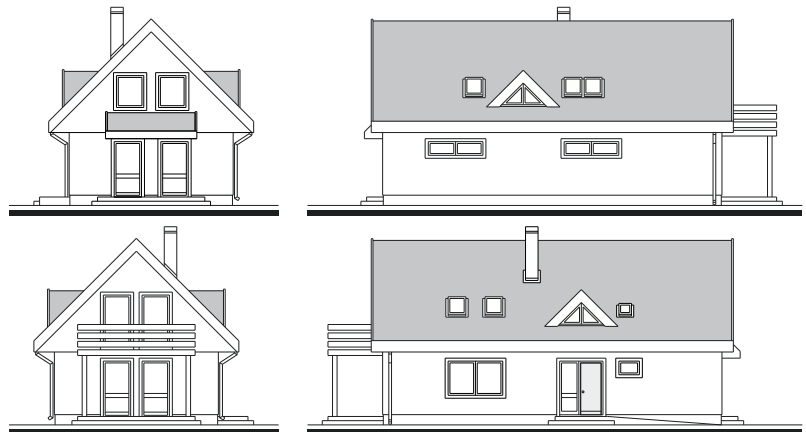
RATIO 11593



tel.: 02/43 29 46 63, fax.: 02/43 42 06 27, e-mail: sikard@sikard.sk, www.sikard.sk

Sikard Bratislava s.r.o., Drieňová 34, 82102 Bratislava
Architektonický ateliér

Samostatne stojaci podkrovný rodinný dom, ktorý možno realizovať na rovinatých alebo mierne svahovitých staveniskách. Je určený najmä na úzke pozemky s orientáciou štítom k ulici, so vstupom do domu z boku. Vstupná a denná časť bytu je súčasťou prízemnia, nočná časť je situovaná na podkroví. Súčasťou dennej časti je okrem kuchyne s jedálňou spojenej s obývacou izbou aj ďalšia izba s príslušenstvom a priestor pre domáce práce. Celá dispozícia je rozvinutá okolo centrálnej schodiskovej haly, do ktorej sa vstupuje zo zádveria so šatníkom. Východ z obývacej izby do zelene je prekrytý terasou podkrovia na stĺpoch. Podkrovia je prístupné schodiskom z haly, nočnú časť tvoria tri spálne s bohaté dimenzovaným príslušenstvom. Rodinný dom je navrhnutý v základnom riešení bez podpivničenja a bez garáže, na objednávku ich však možno doprojektovať.



Technické údaje :

Počet bytov	1
Počet izieb	6
Obytná plocha	108 m ²
Úžitková plocha	169 m ²
Zastavaná plocha	107 m ²
Obostavaný priestor	782 m ³
Sklon strechy	45°
Cena stavby celkom	125 120 €
- z toho materiál	75 072 €

