

RODINNÝ DOM

REFLEX 11154

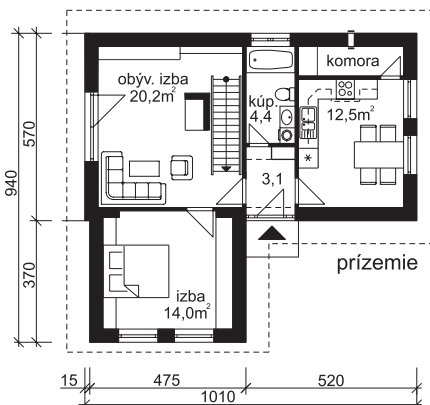
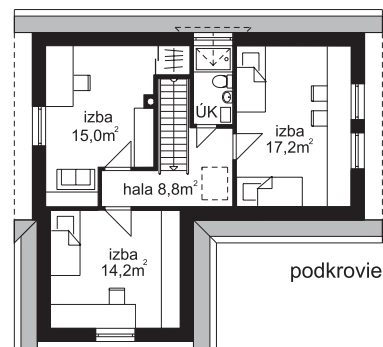
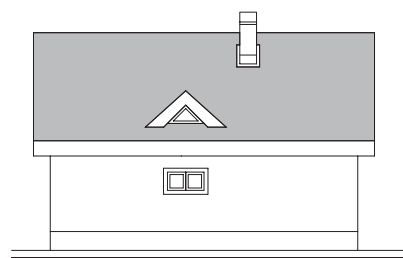
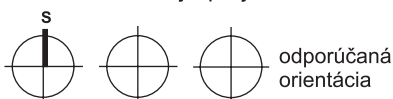


tel.: 02/ 43 29 46 63, fax.: 02/43 42 06 27, e-mail: sikard@sikard.sk, www.sikard.sk

Sikard Bratislava
s.r.o., Drieňová 34, 82102 Bratislava
Architektonický ateliér



Samostatne stojaci úsporný rodinný dom so sedlovou strechou a obytným podkrovím. Vzhľadom na pôdorys v tvare písmena "L" je vhodné rodinný dom situovať na širšie rovinaté (mierne svahovité) stavebné pozemky s dvojpodlažnou okolitou zástavbou. Pôdorysné usporiadanie domu vyhovuje pre 3-4 člennú rodinu. Z haly sa vstupuje do kuchyne alebo do obývacej izby, ktorá voľne nadväzuje na exteriér. Súčasťou dennej časti je aj samostatná izba, ktorá by po prípadnom odstránení priečky mohla spolu s obývacou izbou tvoriť veľkorysý obytný priestor s kozubom (jedáleň, knižnica, pracovňa a pod.) prepojený schodiskom s podkrovím. Nočná časť je na podkroví, tvoria ju tri izby a spoločné hygienické zariadenie. V základnom riešení je projekt rodinného domu navrhnutý bez suterénu.



Technické údaje :

Počet bytov	1
Počet izieb	5
Obytná plocha	87 m ²
Úžitková plocha	117 m ²
Zastavaná plocha	81 m ²
Obostavaný priestor	550 m ³
Sklon strechy	45°
Cena stavby celkom	88 000 €
- z toho materiál	52 800 €