

RODINNÝ DOM

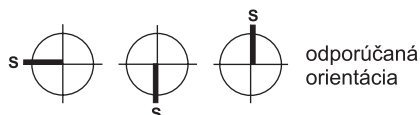
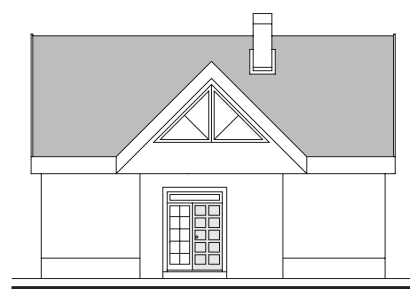
REFLEX 11403



tel.: 02/ 43 29 46 63, fax.: 02/43 42 06 27, e-mail: sikard@sikard.sk, www.sikard.sk

Sikard Bratislava s.r.o., Drieňová 34, 82102 Bratislava
Architektonický ateliér

Samostatne stojaci úsporný rodinný dom so sedlovou strechou a obytným podkrovím, určený na rovinatú alebo mierne svahovitú staveniská. V závislosti od šírky pozemku je možná orientácia štítom, ale aj odkvapom k ulici. Pôdorysné usporiadanie domu vyhovuje pre 3-4 člennú rodinu. Na prízemí je denná časť bytu, ktorú tvorí vstupné zádverie, ďalej schodisková hala so šatníkom a hygienickým príslušenstvom. Súčasťou prízemnia je kuchyňa so špajzou a jedálňou voľne prepojená s obývacou izbou, z ktorej je cez terasu priamy východ do obytnej zelene. Na podkroví sa nachádza nočná časť pozostávajúca z troch izieb a hygienického príslušenstva. Objekt je v základnom riešení spracovaný bez podpivničenia. Parkovanie je možné vyriešiť formou prístrešku alebo ako samostatný objekt garáže.



Technické údaje :

Počet bytov	1
Počet izieb	4
Obytná plocha	65 m ²
Užitková plocha	93 m ²
Zastavaná plocha	67 m ²
Obostavaný priestor	453 m ³
Sklon strechy	45°
Cena stavby celkom	72 480 €
- z toho materiál	43 488 €

