

# RODINNÝ DOM

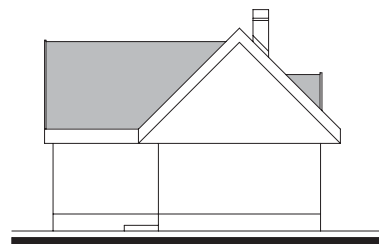
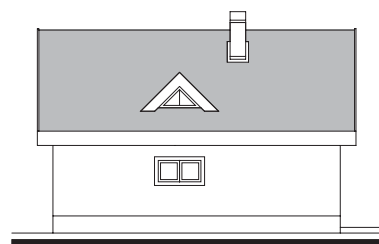
# REFLEX 11432



tel.: 02/ 43 29 46 63, fax.: 02/43 42 06 27, e-mail: sikard@sikard.sk, www.sikard.sk

**Sikard Bratislava**  
s.r.o., Drieňová 34, 82102 Bratislava  
Architektonický ateliér

Samostatne stojaci úsporný podkrovný rodinný dom, ktorý možno realizovať na rovinatých alebo mierne svahovitých staveniskách. Realizovať ho možno rôzne, v závislosti od orientácie pozemku k svetovým stranám. Denná časť bytu (kuchyňa s jedálňou a obývacou izbou) je situovaná na prízemí. Priamy východ do zelene je navrhnutý z obývacej izby na prízemí. Jeho polohu je možné zmeniť do zadnej fasády, ktorá je v základnom riešení bez otvorov. Zo vstupnej haly je prístupné hygienické zariadenie a ďalšia izba (pracovňa, resp. hosťovská izba). Nočná časť domu sa nachádza na podkroví, tvoria ju tri spálne a hygienické zariadenie, ktoré sú prístupné z priestrannej schodiskovej haly. Rodinný dom v základnom riešení nie je podpivničený.



odporúčaná orientácia

### Technické údaje :

Počet bytov	1
Počet izieb	5
Obytná plocha	79 m <sup>2</sup>
Úžitková plocha	115 m <sup>2</sup>
Zastavaná plocha	75 m <sup>2</sup>
Obostavaný priestor	519 m <sup>3</sup>
Sklon strechy	45°
Cena stavby celkom	83 040 €
- z toho materiál	49 824 €

