

# RODINNÝ DOM

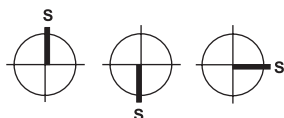
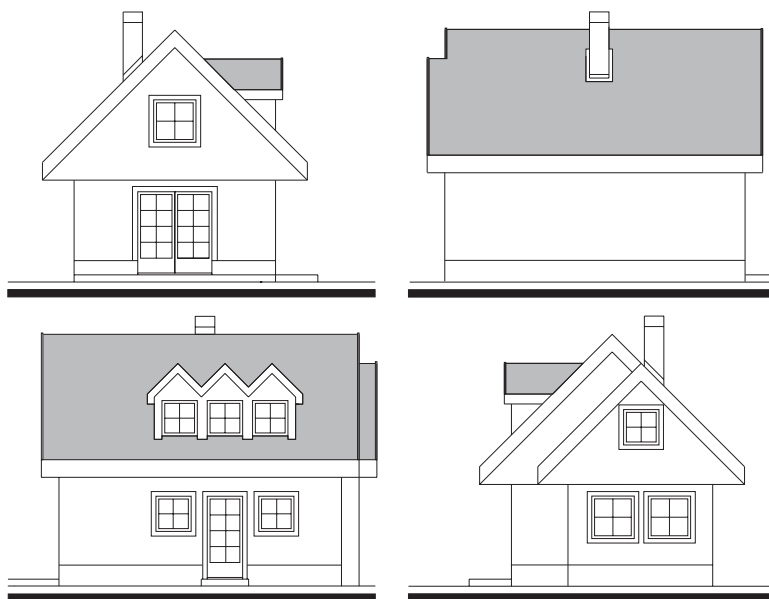
# REFLEX 11512



tel.: 02/ 43 29 46 63, fax.: 02/43 42 06 27, e-mail: sikard@sikard.sk, www.sikard.sk

**Sikard** Bratislava  
s.r.o., Drieňová 34, 82102 Bratislava  
Architektonický ateliér

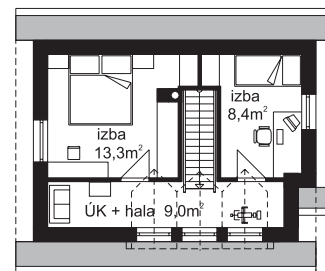
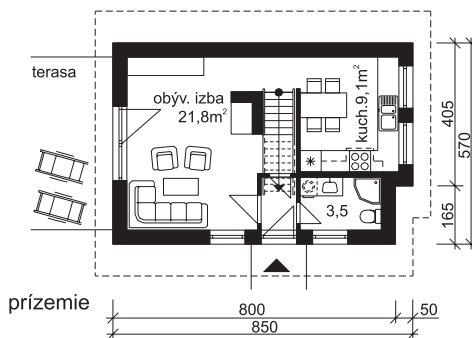
Úsporne riešený samostatne stojaci rodinný dom s obytným podkroviem je vhodný na úzke rovinaté alebo mierne svahovité stavebné pozemky. Vo vzťahu k okolitej zástavbe ho možno situovať k ulici štítom alebo odkvapom. Na prízemí je navrhnutá denná časť, na podkroví nočná časť bytu - 2 spálne bez hygienického príslušenstva. Projekt možno použiť aj na výstavbu rekreačného objektu - chaty, podobne ako aj niektoré ďalšie modely tematickej skupiny REFLEX. Vstup do domu je umiestnený cez zádverie so šatníkom (podschodiskový priestor), ďalej sa vchádza do hlavného obytného priestoru s kozubom, z ktorého je prístupná kuchyňa a výstup do podkrovia. Zo zádveria je prístupné aj hygienické zariadenie. Projekt neobsahuje v základnom riešení suterén, možno ho doprojektovať podobne ako prístrešok pre automobil, či uzavretú garáž.



odporúčaná orientácia

## Technické údaje :

Počet bytov	1
Počet izieb	3
Obytná plocha	42 m <sup>2</sup>
Úžitková plocha	70 m <sup>2</sup>
Zastavaná plocha	48 m <sup>2</sup>
Obostavaný priestor	353 m <sup>3</sup>
Sklon strechy	45°
Cena stavby celkom	56 480 €
- z toho materiál	33 888 €



0 5 10m