

# RODINNÝ DOM

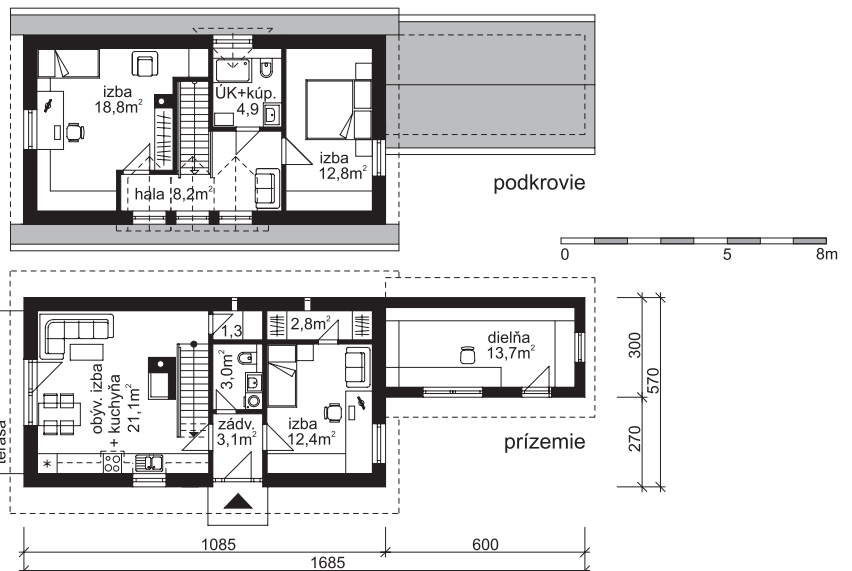
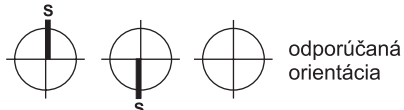
# REFLEX 11516



tel.: 02/ 43 29 46 63, fax.: 02/43 42 06 27, e-mail: sikard@sikard.sk, www.sikard.sk

**Sikard** Bratislava  
s.r.o., Drieňová 34, 82102 Bratislava  
Architektonický ateliér

Samostatne stojaci úsporný rodinný dom so sedlovou strechou a obytným podkroviem, vhodný na rovinaté alebo mierne svahovité stavebniská. Určený je predovšetkým na veľmi úzke stavebné pozemky s orientáciou štítom k ulici. Pôdorysné usporiadanie domu vyhovuje pre 3-4 člennú rodinu. Na prízemí sa vstupuje cez zádvierie s hygienickým príslušenstvom do dennej časti bytu, ktorú tvorí obývací izba spolu s kuchyňou a schodiskom do podkrovia alebo do ďalšej izby so šatníkom. Z obytného priestoru s kozubom je cez terasu priamy východ do obytnej zelene. Súčasťou prízemnia je aj z vonku prístupná dielňa. Na podkroví sa nachádza nočná časť bytu pozostávajúca z dvoch izieb a hygienického príslušenstva, prístupných z priestrannej haly. Objekt je v základnom riešení spracovaný bez podpivničenia. Parkovanie je možné vyriešiť formou samostatnej garáže.



## Technické údaje :

Počet bytov	1
Počet izieb	4
Obytná plocha	77 m <sup>2</sup>
Úžitková plocha	110 m <sup>2</sup>
Zastavaná plocha	80 m <sup>2</sup>
Obostavaný priestor	527 m <sup>3</sup>
Sklon strechy	45°
Cena stavby celkom	84 320 €
- z toho materiál	50 592 €