

RODINNÝ DOM

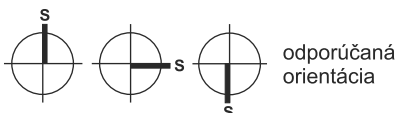
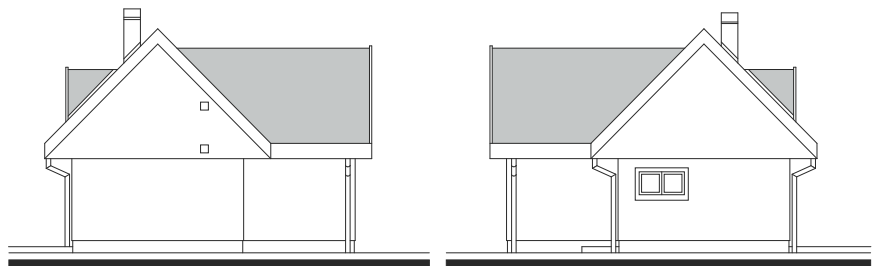
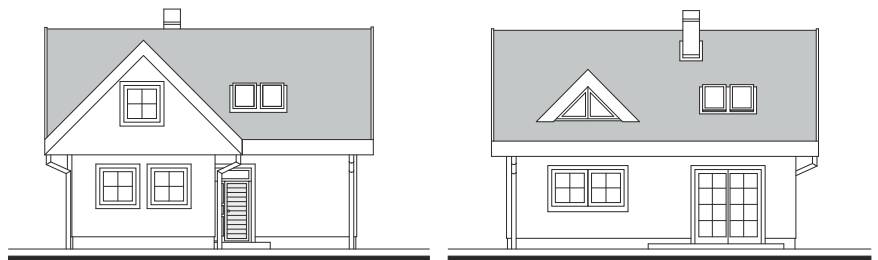
REFLEX 11526

tel.: 02/ 43 29 46 63, fax.: 02/43 42 06 27, e-mail: sikard@sikard.sk, www.sikard.sk



Sikard Bratislava
s.r.o., Drieňová 34, 82102 Bratislava
Architektonický ateliér

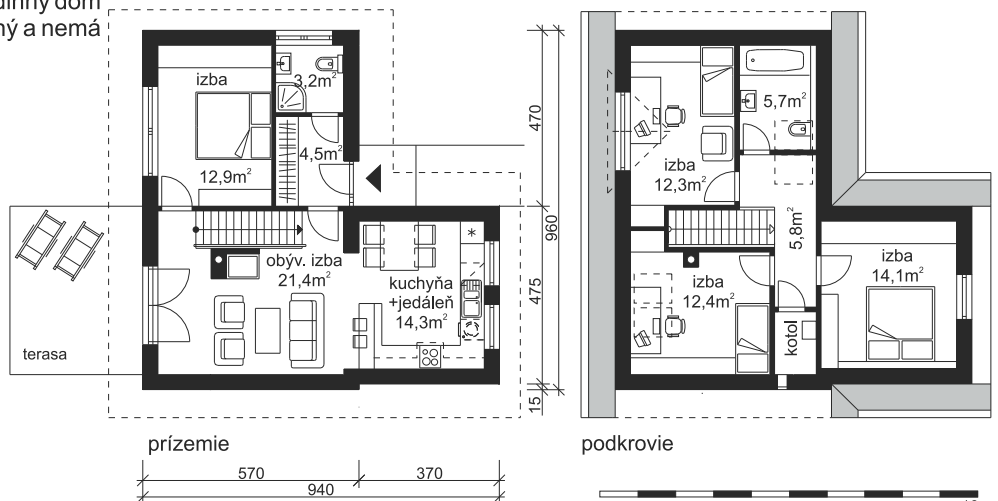
Samostatne stojaci veľmi úsporný podkrovný rodinný dom, ktorý možno realizovať na rovinatých alebo mierne svahovitých staveniskách. Dom je možné osadiť buď odkvapom alebo štítom k ulici. Denná časť bytu - priestraná kuchyňa s obývacou izbou a priamym východom do zelene cez terasu je situovaná na prízemí. Zo vstupného zádveria je prístupné ešte hygienické zariadenie, nachádza sa tu aj šatník. Ďalšia izba (pracovňa, resp. hosťovská izba) je prístupná z obytného priestoru prízemia, ale alternatívne sa môže sprístupniť aj zo zádveria. Nočná časť domu sa nachádza na podkrovi, tvoria ju tri spálne, utilitárne hygienické zariadenie a technický priestor s vykurovaním, ktoré sú prístupné zo schodiskovej haly. Rodinný dom v základnom riešení nie je podpivničený a nemá vyriešené ani garážovanie.



odporúčaná orientácia

Technické údaje :

Počet bytov	1
Počet izieb	5
Obytná plocha	83 m ²
Úžitková plocha	112 m ²
Zastavaná plocha	73 m ²
Obostavaný priestor	499 m ³
Sklon strechy	45°
Cena stavby celkom	79 840 €
- z toho materiál	47 904 €



0 5 10m