

RODINNÝ DOM

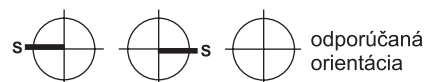
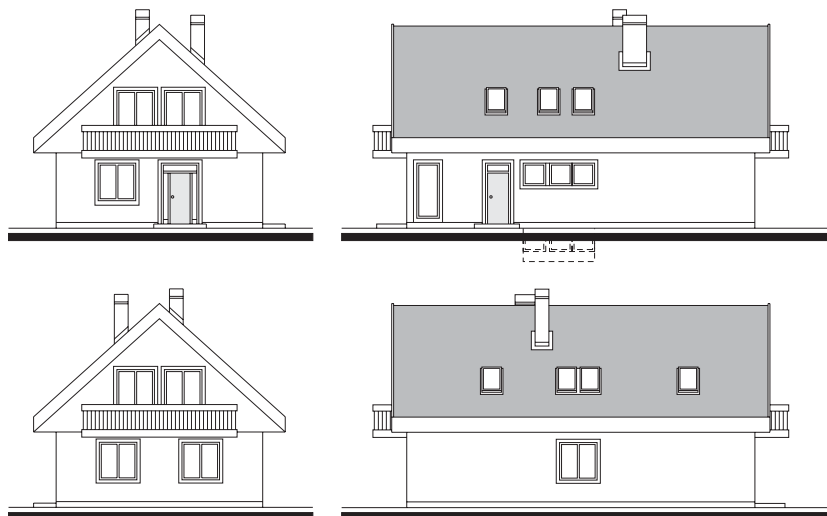
SPEKTRUM 21104

tel.: 02/43 29 46 63, fax.: 02/43 42 06 27, e-mail: sikard@sikard.sk, www.sikard.sk



Sikard Bratislava
s.r.o., Drieňová 34, 82102 Bratislava
Architektonický ateliér

Samostatne stojaci dvojbytový rodinný dom, vhodný na rovinaté alebo mierne svahovité staveniská. Prízemie aj podkrovie domu tvoria trojizbové byty. Na prízemí je okrem vstupnej časti do oboch bytov obývacia izba s kuchyňou, dve izby s hygienickým príslušenstvom. Z obývacej izby je cez terasu priamy východ do záhrady. Podkrovie je prístupné vstupom z boku domu - tvoria ho schodisková hala, obývacia izba s kuchyňou a dve izby s hygienickými zariadeniami a šatníkom. Izba nad vstupom a schodisková hala v podkroví má balkón, obývacia izba s kuchyňou majú tiež balkón, ktorý vytvára prekrytie terasy na teréne. V základnom riešení projekt obsahuje čiastočné podpivničenie s technickým príslušenstvom. Jeho rozsah je možné podľa požiadaviek investora meniť.



Technické údaje :

Počet bytov	2
Počet izieb	6
Obytná plocha	122 m ²
Úžitková plocha	213 m ²
Zastavaná plocha	115 m ²
Obostavaný priestor	908 m ³
Sklon strechy	42°
Cena stavby celkom	145 280 €
- z toho materiál	87 168 €

