

RODINNÝ DOM

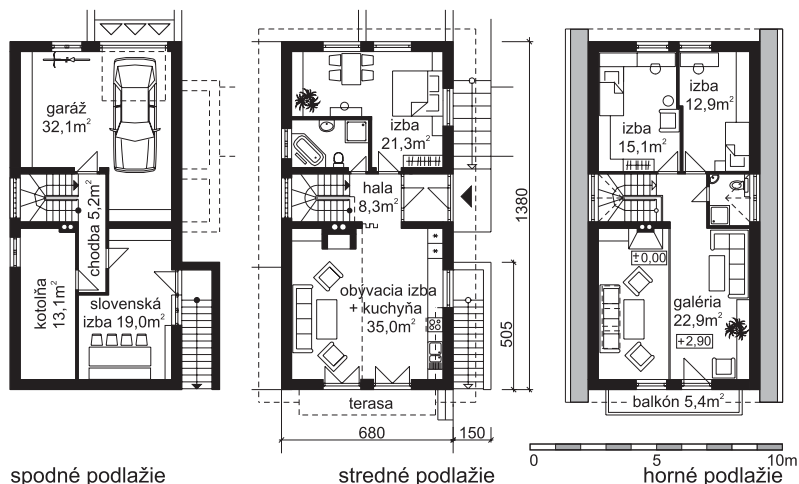
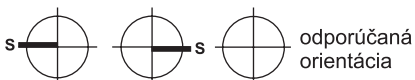
VERTIKÁL 1581



tel.: 02/ 43 29 46 63, fax.: 02/43 42 06 27, e-mail: sikard@sikard.sk, www.sikard.sk

Sikard Bratislava
s.r.o., Drieňová 34, 82102 Bratislava
Architektonický ateliér

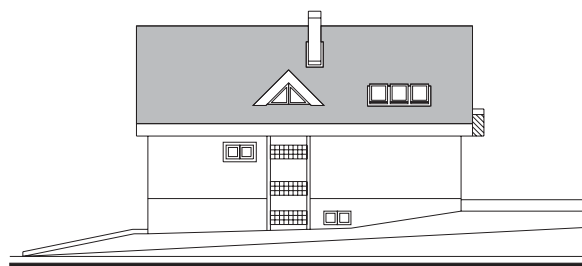
Projekt predstavuje samostatne stojaci rodinný dom so sedlovou strechou vhodný do dvojpodlažnej okolitej zástavby. Projekt možno prednostne aplikovať v zástavbe na užších svahovitých stavebných pozemkoch. Je riešený ako podkrovný dom s 5 izbami a garážou. Pôdorysné usporiadanie domu vyhovuje pre 4-5 člennú rodinu, pričom stredné podlažie tvorí denná časť bytu - vstupná časť, otvorený obytný priestor s priehľadom až do krovu (kuchyňa, obývacia izba) s priamym východom do záhrady. Jeho súčasťou je aj ďalšia izba so samostatným hygienickým zariadením. Podkrovie má z obytnej haly s galériou prístupné dve izby s hygienickým zariadením. Po dispozičnej úprave - prestropení galérie je možné zvýšiť počet izieb na hornom podlaží. Vzhľadom na osadenie domu do svahu nie je možné meniť rozsah spodného podlažia, obsahuje garáž, slovenskú izbu a kotelňu.



spodné podlažie

stredné podlažie

horné podlažie



Technické údaje :

Počet bytov	1
Počet izieb	5
Obytná plocha	99 m ²
Úžitková plocha	207 m ²
Zastavaná plocha	94 m ²
Obostavaný priestor	931 m ³
Sklon strechy	45°
Cena stavby celkom	148 960 €
- z toho materiál	89 376 €

